

Projet de Territoire

Communauté de communes du Pays de Colombey et du Sud Toulousain

Engagement citoyen



Nous avons demandé à des habitants, des acteurs du territoire et à des élus, à quoi ils reconnaîtraient dans six ans que notre Projet de Territoire est une réussite.

ÉDITO

En début de mandat, la Communauté de communes du Pays de Colombey et du Sud Toulinois a décidé de faire le point, sur ses projets engagés, en cours et à venir. C'est ce qu'on appelle « un Projet de Territoire ». Plutôt que de faire ce travail seulement « entre élus », et parce que nous croyons aux vertus et à la plus-value de la participation citoyenne, nous avons décidé d'ouvrir cette réflexion à tous les habitants qui le souhaiteront. Parce que nous pensons qu'il y a plus d'idées dans plus de têtes. Parce que nous souhaitons aussi que les premières personnes concernées par ces projets, les habitants, participent avec leurs élus à ce grand débat local déterminant pour leur avenir.

Il s'agira ainsi, d'examiner dans toutes les thématiques et sur toutes les parties de notre territoire, les réalités que vous vivez au quotidien, les choses que vous y appréciez, les difficultés que vous y rencontrez, les propositions que vous voudriez formuler. Toute l'équipe de la Communauté de communes, élus et services, va ainsi se mettre encore plus à l'écoute du pays que d'habitude, pour prendre le temps d'identifier les besoins les plus prioritaires et de co-

construire avec vous les solutions possibles.

C'est pourquoi nous vous proposons aujourd'hui ce Grains de Pays spécial, que nous vous invitons à conserver au moins sur ces six mois, pour vous guider sur la manière dont vous pouvez participer à ce grand débat local, et y faire vos propres propositions, échanger avec d'autres, découvrir aussi les autres communes et secteurs que les vôtres.

Au nom du Président Philippe Parmentier et de tous les vice-présidents, je vous invite à découvrir ces multiples manières d'être acteurs de l'avenir de votre territoire. Bonne lecture, et surtout, je l'espère, à bientôt pour échanger avec vous, de la manière qui vous conviendra le mieux !

Cordialement,

Denis Vallance

Vice-Président aux Finances,
au Projet de Territoire et à l'Engagement Citoyen



Jean-Pierre CALLAIS

Vice-Président environnement

La préservation de notre planète est essentielle. Sur notre territoire, cela se traduit concrètement par la protection de notre ressource en eau, le retour au bon équilibre écologique de nos cours d'eau et la sauvegarde de nos espaces naturels. L'attention à la biodiversité et à l'environnement doivent s'opérer en partenariat avec les communautés de communes voisines pour les 6 prochaines années.



**Cyrille HOFFMANN
& Marc FRUSTIN**

Granulest

Gérants associés de choc ! Professionnels de la distribution de granulés de bois, ils effectuent également des ramonages certifiés. Installés dans la zone En Prave, ils signalent à l'entrée du site l'absence d'indication des entreprises de la zone.

Ils préconisent l'installation d'un totem affichant les noms et numéros de parcelles des entreprises, d'une part, et d'autre part souhaite une réduction de la taxe d'aménagement.

Grains de Pays - N°88

Journal trimestriel édité par la communauté de communes du Pays de Colombey et du Sud Toulinois

Directeur de la publication :
Philippe Parmentier

Comité de rédaction : Morgan Besrechel
le groupe "Grains de Pays", les habitants

Mise en page n° 88 : Arnaud Codazzi & Co

Impression : Thorax

Dépôt légal : Octobre 1994 - CCPPAP n°604

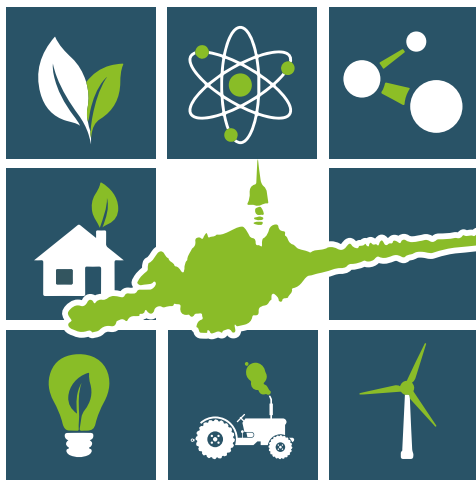
Imprimé sur papier recyclé • 5 350 ex.

Toute reproduction totale ou partielle du présent document est interdite sauf autorisation de l'éditeur.

4 MANIÈRES DE PARTICIPER

contactez nous, on vous écoute

En fonction des restrictions sanitaires, certaines dates ou modalités pourront évoluer.



Adresse postale

Communauté de communes du Pays
de Colombey et du Sud Toulois
6 impasse de la Colombe
54 112 Colombey-les-Belles

Carto Débat

<https://cartodebat.fr/payscolombey>

Téléphone

03 83 52 08 16

Courriel

contact@pays-colombey-sudtoulois.fr

SOMMAIRE

3 4 manières de participer

4 CartoDébat

5 Rencontres territoriales

6 Balades de territoire

8 Rencontres thématiques



Denis KIEFFER

Vice-Président aménagement du territoire

Les clés de la réussite du projet de territoire seront :

- L'approbation à l'unanimité d'un PLUI vivant et adapté,
- Un accompagnement satisfaisant dans la rénovation des maisons de nos villages,
- L'accès au numérique en haut débit via la fibre pour chaque habitant, une offre de mobilité étendue et complète.



Crédit photo : Laurence Deleau

Julien MATHIOT

SODIPRO

À mes yeux, la réussite du projet de territoire passera par 2 axes essentiels : l'attractivité pour les entreprises et le développement durable. On le sait, l'installation de nouvelles entreprises est vertueuse, elle conduit à la création d'autres entreprises et ainsi favorise l'emploi. Par ailleurs, l'écologie est un domaine porteur : des projets comme Territoire à Energie Positive ou le développement du photovoltaïque devraient être valorisés et encouragés, comme tous les projets autour du développement durable.

CARTO DÉBAT

En complément de toutes les occasions de nous rencontrer physiquement, en fonction des précautions imposées par la crise néanmoins, nous vous proposons un moyen permanent et accessible de poursuivre et/ou engager le débat intercommunal : CartoDébat.

Avec le lien suivant, vous pourrez entrer dans la plus grande salle de réunion virtuelle de l'EPCI, y prendre connaissance de l'avis des autres, y apporter votre propre contribution au débat, prendre connaissance des nombreuses contributions, et prolonger à votre guise le débat sur tous les points que vous souhaitez.

Bienvenue dans notre grande salle de débats, et bonne participation citoyenne !



Alain GODARD

Vice-Président économie et tourisme

La réussite passera par l'accompagnement de toutes les entreprises via l'agence de développement, sur l'aspect économique et leur mise en réseau.

Le déploiement d'une seconde zone d'activités permettra d'accueillir de nouveaux porteurs.

Côté tourisme, une Base de Loisirs encore plus attractive et le développement d'un Tourisme d'Art (Verre, Bois) seront des marqueurs forts.



<https://cartodebat.fr/payscolombey>



Denis THOMASSIN

Vice-Président social et solidarité

La force du Pays de Colombey, c'est l'unité d'une équipe qui forme un exécutif bien soutenu par des techniciens particulièrement impliqués... Au niveau de la vice-présidence confiée, je souhaite que le versant social du Projet de Territoire permette de soutenir une dynamique sociale et territoriale au service de tous, des bébés aux plus âgés de leurs aînés.

J'espère que l'emploi puisse se développer dans un cadre et une qualité de vie satisfaisante pour tous.

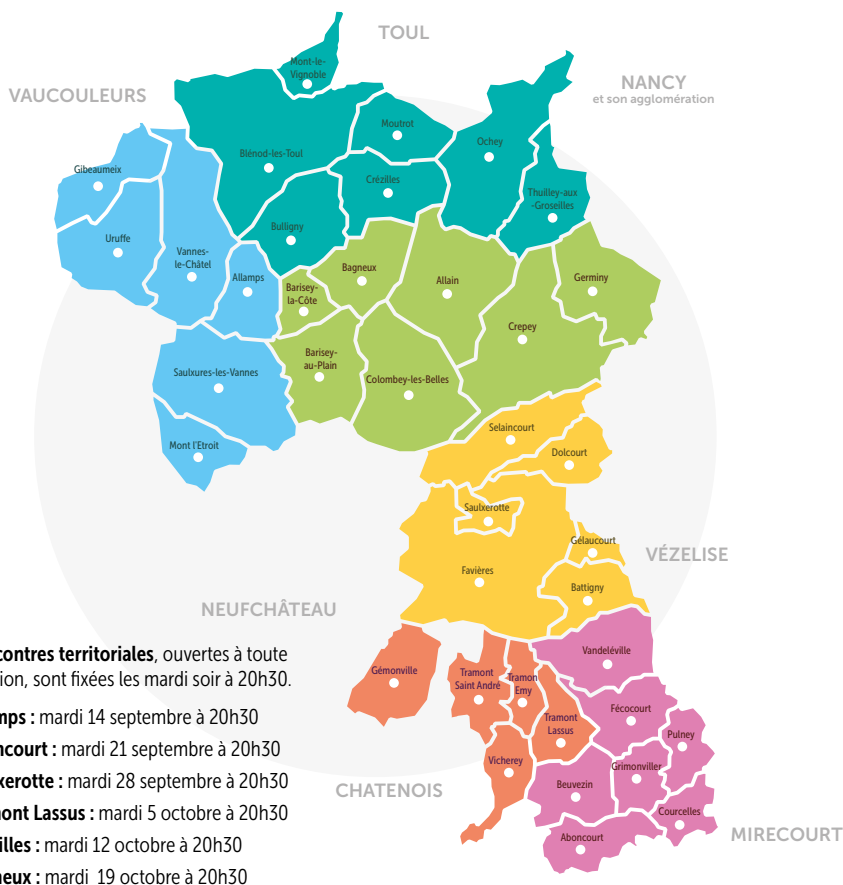
Un des enjeux de cette mandature sera de permettre aux structures issues de la dynamique intercommunale et comptant parmi les gros employeurs du territoire (l'Esat d'Allamps, le GCSMS gérant notamment la MARPA et les crèches, la Fabrique...) de poursuivre leurs missions d'utilité sociale et économique, avec la volonté de permettre à chacun de trouver sa place sur notre territoire.

RENCONTRES TERRITORIALES

Pour les rencontres territoriales

En complément des rencontres thématiques sur des sujets donnés, nous organisons 6 rencontres territoriales, au plus près de chez vous. Dans chacun des sous-secteurs de l'EPCI, vous pourrez ainsi venir participer à une rencontre-débat à quelques kilomètres de chez vous pour exprimer votre vision de notre territoire, vos propositions aussi !

À bientôt pour ces rencontres conviviales de proximité, faites-vous connaître si vous êtes intéressé(e) !



Les 6 rencontres territoriales, ouvertes à toute la population, sont fixées les mardi soir à 20h30.

- 1 Allamps : mardi 14 septembre à 20h30
- 2 Aboncourt : mardi 21 septembre à 20h30
- 3 Saulxerotte : mardi 28 septembre à 20h30
- 4 Tramont Lassus : mardi 5 octobre à 20h30
- 5 Crézilles : mardi 12 octobre à 20h30
- 6 Bagneux : mardi 19 octobre à 20h30



Patrick AUBRY

Vice président
culture jeunesse et sport

Patrick, c'est le mouvement, l'action. Aguerri à la vie municipale, il est convaincu qu'il faut proposer aux habitants des services nouveaux (sans rompre avec le caractère rural du village où il fait bon vivre). La communauté de communes est un excellent soutien ; il faut provoquer l'expression collective, la culture et l'éducation populaire sont des très bons moyens pour cela !

Le projet de territoire, doit mettre en avant, tout ce que l'on peut faire ensemble !



Contes des 7 à Dire

Au sortir d'une année de restrictions d'échanges sociaux et culturels à cause de la crise sanitaire, les besoins de rencontre sont importants car essentiels à la dynamique de bien-vivre des habitants du territoire.

Le Projet de Territoire pourrait déboucher sur l'ouverture d'un lieu ressource, un lieu culturel participatif dans lequel on pourrait échanger, exposer, créer, lire, débattre, organiser des scènes ouvertes, prendre un café/thé... un lieu VIVANT !

Tout en continuant à soutenir la programmation du festival « Contes aux 4 vents » ainsi que les événements culturels ponctuels.



BALADES DE TERRITOIRE

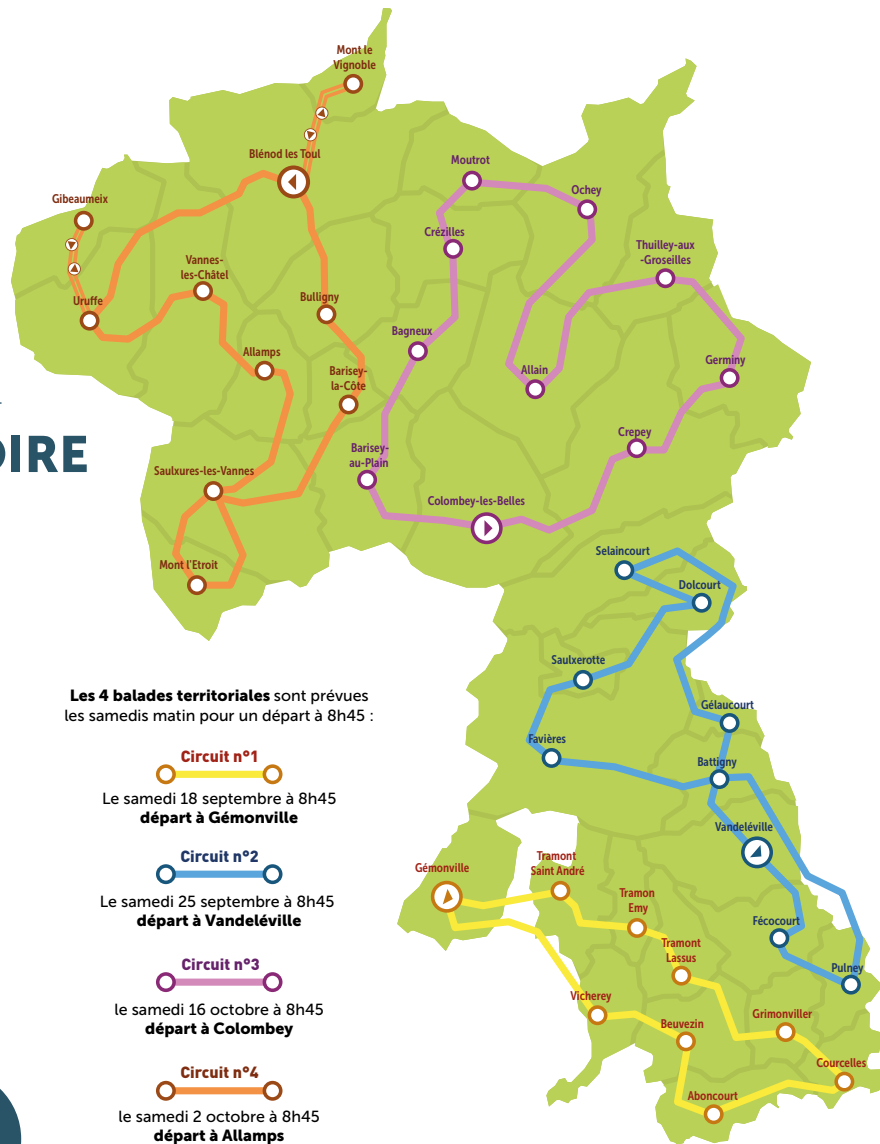
4 CIRCUITS

Nord • Sud • Est • Ouest

Pour les balades de territoire

Nous proposons aux 410 élus municipaux des 38 communes, et aux représentants des acteurs associatifs et professionnels, de participer à 4 balades de territoire. Au cours de 4 samedis matins, ces 4 circuits en bus nous conduiront dans chacune des 38 communes de la communauté de communes, afin d'y découvrir les projets déjà réalisés et les questions qui se posent à chacune pour l'avenir.

Découverte de chaque coin de notre territoire, des belles actions déjà engagées par les communes et la communauté de communes ou les acteurs locaux, et débat sur les problématiques à résoudre dans les dix ans...



Réservation indispensable

- contact@pays-colombey-sudtoulois.fr
- ou par téléphone au 03 83 52 08 16





Agathe BERARD
Ancienne habitante d'Uruffe

En ce qui me concerne, la crise sanitaire m'a fait réaliser un besoin de proximité et de réinvestir dans les relations humaines et les échanges. J'aimerais voir des progrès dans la communication et des facilités plus grandes dans l'accès aux structures pour les jeunes et les nouveaux venus dans le territoire.



Claude DELOFFRE

Vice-Président services aux communes et transition écologique et énergétique.

La qualité et la valorisation des déchets, est reconnue sur notre territoire. La responsabilisation de chacun permettra de stabiliser nos coûts, d'optimiser les plates-formes de compostage et d'utiliser cette ressource que sont nos déchets verts.

La valorisation en local du bois de nos forêts abimées par le réchauffement climatique, le développement des jardins partagés, l'échange généralisé des savoirs-faire en matière de jardinage seront signes de notre réussite en ce domaine.



Mme LAURAIN
Habitante de Favières

Nous allons régulièrement à la Base de Loisirs avec mes petits-enfants.

Quelle chance pour le village d'avoir vu naître et grandir un projet touristique et culturel aussi complet et abordable dans notre écrin de verdure !

Le Projet de Territoire devrait rendre encore plus visible notre belle Base, et qu'elle profite à tous.



Denis VALLANCE
Vice-Président finances, projet de territoire et engagement citoyen

Mon rôle, dans l'équipe d'élus de l'EPCI, est de proposer et d'animer pendant tout le mandat un projet pour notre territoire, pour que chacun de vous s'y sente encore mieux. C'est aussi d'encourager l'engagement citoyen de chacun de vous et des groupes auxquels vous appartenez. Et c'est enfin de gérer les finances intercommunales et les dispositifs de solidarité entre les communes.



Francis THIRION VICHÉREY
Agriculteur

En tant que membre d'une des six fermes regroupées à l'initiative de l'unité de méthanisation avec laquelle nous travaillons à la bonne gestion des ressources, nous visons le recyclage et l'économie d'énergie, tout en participant à la recherche et l'innovation. Nous accompagnons cet objectif de neutralité d'impact écologique avec le renfort du projet photovoltaïque.



Alain GRIS
Vice-Président services techniques intercommunaux

Dans un monde où tout devient de plus en plus compliqué pour l'élaboration des dossiers de mise en œuvre des projets communaux, le service aux Communes doit pouvoir apporter un soutien administratif et les conseils techniques qui permettront d'envisager avec sérénité le développement et l'épanouissement de tous.

RENCONTRES THÉMATIQUES

(ouvertes aux habitants)

Thématiques proposées

- **Espace naturel - biodiversité - trames vertes et bleues**
- **Mobilités - Covoiturage - Transport solidaire**
- **Économie**
- **Agriculture** - Conserverie, viticulture, forêt, plan alimentaire territorial
- **Tourisme et Base de loisirs à Favières**
- **Développement social** - Politique sociale, petite enfance, gérontologie, insertion, banque alimentaire...
- **Culture** - Diffusion culturelle actions culturelles, loisirs, sport services aux associations, parc matériel, musique
- **Jeunesse**
- **Lecture publique, contes**
- **Communication** - Grains de Pays, site internet
- **Engagement citoyen - Bénévolat - Associations**
- **Services à la population - Maison des services**
- **Déchets Ménagers - Tri sélectif - Biodéchets**
- **Transition écologique et énergies renouvelables**

Venez participer aux groupes !

INSCRIVEZ-VOUS

- contact@pays-colombey-sudtoulois.fr
- ou par téléphone au 03 83 52 08 16

Pour les dates et heures de ces réunions thématiques, nous vous proposons de consulter sur le site

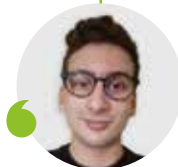
<https://cartodebat.fr/payscolombey>



Philippe PARMENTIER

Président de la Communauté de communes

La communauté de communes propose un grand nombre de commissions (ouvertes à tous les conseillers municipaux) et de groupes de travail (ouverts également aux habitants). Tous ces groupes se réuniront au moins une fois spécifiquement d'ici le printemps afin de débattre, dans leur domaine, des propositions pour les années à venir. Animé(e)s par les vice-présidents, ils s'élargiront pour l'occasion à tous les habitants qui le souhaitent. Faites-vous connaître si vous êtes intéressés pour construire le projet de territoire ou pour participer à différentes actions !



Basile MESSADI

Habitant de Blénod-les-Toul

Appréciant le village et son environnement, il pense qu'il faudrait développer les moyens de transports publics, entre les différents villages du Pays de Colombey ; que cela rapprocherait les habitants.

Sur la zone d'En Prave, où il travaille, il évoque principalement l'idée d'un petit commerce ambulancier, vente de petite restauration à emporter, qui pourrait rayonner le midi, ainsi que dans les villages avoisinants et où il y a des personnes qui travaillent.