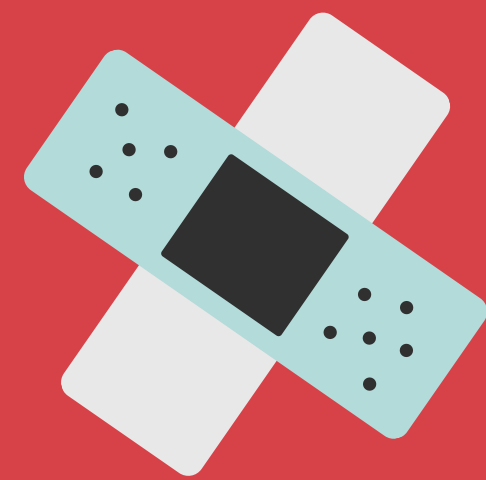
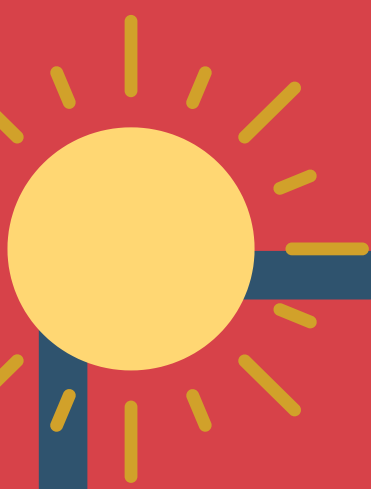




# URGENCES



A consommer avec modération



## Le jour

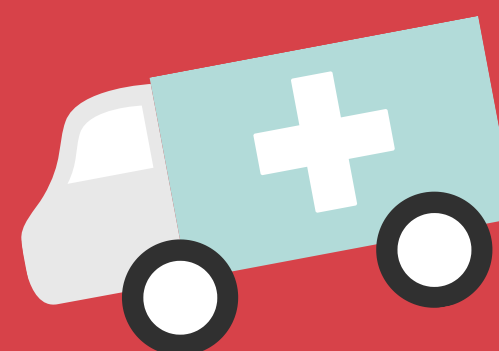
En semaine de 8h à 20h et le samedi matin

Je contacte **d'abord**  
mon médecin traitant



Les médecins du territoire sont organisés pour répondre dans la journée aux consultations non prévues mais ressenties comme urgentes si cela est médicalement justifié

En cas d'urgence  
**seulement,**  
j'appelle le 15



## Le week-end et les jours fériés

Je me déplace à la permanence médicale des  
médecins généralistes, cour principale de  
l'hôpital St Charles, 1 cours Raymond Poincaré  
54200 TOUL

1<sup>ère</sup> porte du bâtiment de gauche

C'est  
là



**Samedi**  
15h-20h  
**Dimanche et  
jours fériés**  
9h-12h,  
15h-20h  
**Sans rendez vous**

**En cas d'urgence seulement j'appelle le 15**

## La nuit

semaine et week end, après 20h

**J'appelle le  
15**

Je reçois des conseils médicaux et,  
si besoin, je suis dirigé vers un  
médecin de garde ou l'hôpital